



*Rokoko 3, 2012, kombinovaná technika na plátně, 80 x 100 cm*

## **Petr Kunčik**

29. 6. 1981 narozen v Přerově

2000–2003 Soukromá vyšší odborná škola umění ve Zlíně,  
obor užité malby, ateliér Mgr.Pavla Preisnera.

2003–2008 Katedra VV PdF. Masarykovy univerzity v Brně,  
obor vizuální tvorby a výtvarné výchovy, Mgr.Petr Kamenický.

2006–2009 FaVU, VUT Brno, MgA.Petr Kvičala.

Od roku 2008 Katedra VV PdF. Masarykovy univerzity v Brně,  
dálkové doktorandské studium.

Vystavuje od roku 2002, kolektivně od roku 2001.

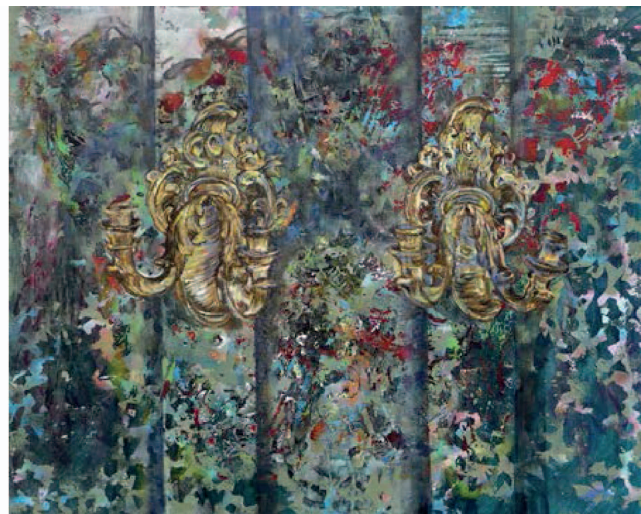
adresa: Zahradnická 14, 603 00 Brno

mobil: 724 975 791

e-mail: mrart@email.cz

web: www.petrkuncik.cz

[www.galerie-sumperk.cz](http://www.galerie-sumperk.cz) / [www.dksumperk.cz](http://www.dksumperk.cz)



*Rokoko 4, 2012, kombinovaná technika na plátně, 80 x 100 cm*

## **P E T R K U N Č Í K**

**„NĚCO BYLO VE TMĚ, CO NEBYLO VIDĚT“**

**malba**

**5. 6. – 30. 6. 2013**

**GALERIE JIŘÍHO JÍLKA, SADY 1. MÁJE, ŠUMPERK**  
**ZAHÁJENÍ VE STŘEDU 5. ČERVNA V 18.00 HODIN**  
**OTEVŘENO DENNĚ OD 13.00 DO 18.00 HODIN NA**  
**ZAZVONĚNÍ V RECEPCI PENZIONU G**

S PODPOROU GRANTU MINISTERSTVA KULTURY A OLOMOUCKÉHO KRAJE



*Král plamenů, 2011, kombinovaná technika na papíře, 90 x 70 cm*

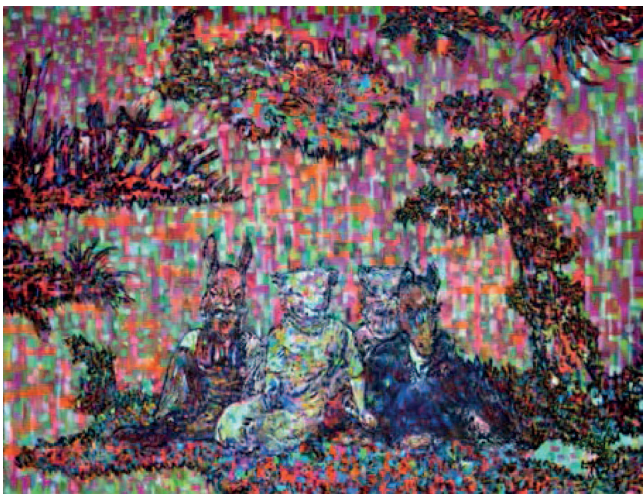


*Anděl, 2011, kombinovaná technika na papíře, 92 x 130 cm*

*Co spí, se probírá,  
co zkamenělo, slyší,  
dech vůně rozvírá  
své těsné obkališí  
a v skryté proměně  
přes nadstavená síta  
tříbí své zeleně  
do tmavosti, jež svítá.*

*Josef Palivec, Spáč (úryvek), Václavu Rabasovi*

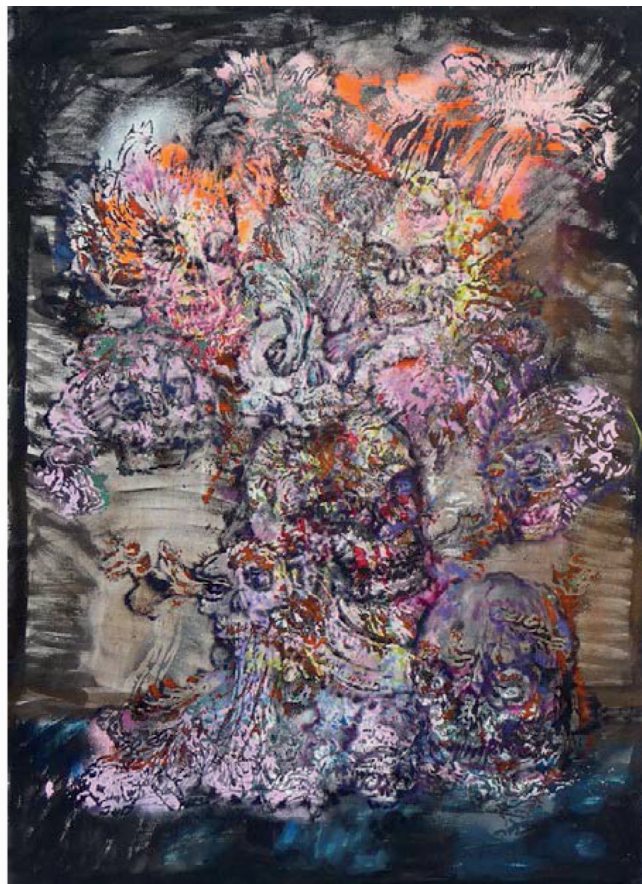




*Po večírku, 2012, akryl a sprej na plátně, 135 x 160 cm*

*Čas klíme v chaluhách.  
A pookřálé snění  
si hledá na luhách  
své marné ztělesnění  
a šeptmo rozžíná  
tvůj svit, ó zlatobýle,  
jenž tiše požíná  
trs černočerné chvíle.*

*Josef Palivec*



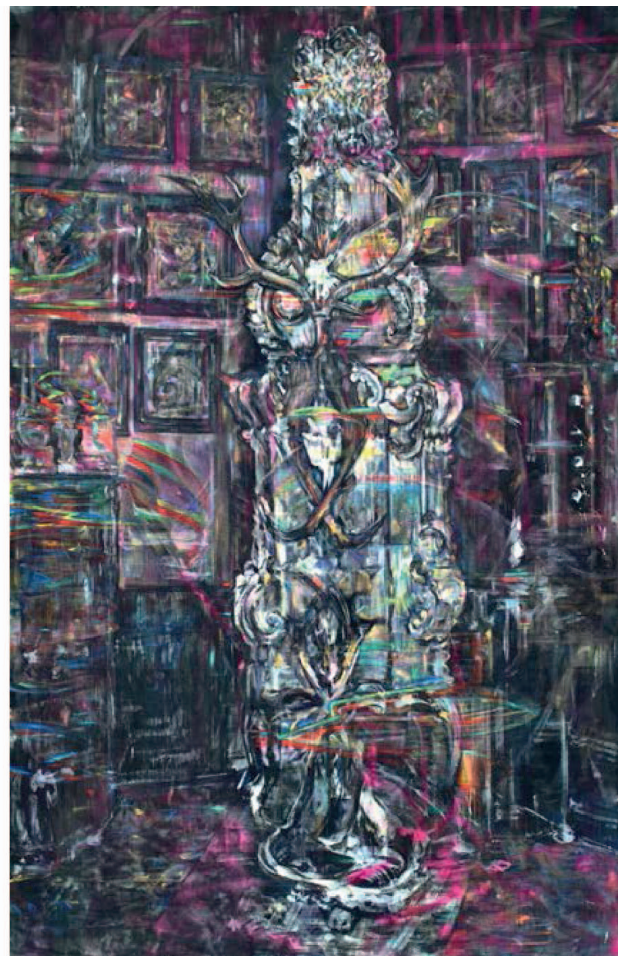
*Lebkostrom, 2012, kombinovaná technika na plátně, 91 x 67 cm*

*Až v bujivém samoplození rodí se do sebe obrácená malba Petra Kunčíka. Široce rozklenutá od bohaté zdobnosti k hutné smyslovosti, směřuje z bezprostředního a vnějšně viděného k vnitřním představám. Ohlíží se zpátky k dávným kulturám a odvěkým lidským otázkám. Spočívá v přetváření podoby věcí a jevů přirozeného světa do obrazu ryze výtvarné povahy, který je stejně zakotvený v prolínání vysokého s nízkým, jako ve víru kypícího života i v jeho zanikání a propadání do marnosti. To všechno se odvíjí často v poloze nadlehčené smíchem, někde pomíchané s popkulturní barevností a jejími vlivy až po vlastní zpochybnění. V motivu i v jeho podání mísí se ve svěží chuti sytých a šťavnatých barev.*

*Malba je tu sama sobě cílem. Čerpá ze svých zdrojů nové postupy v jasném záměru i z čiré náhody zvolených forem a jejich setkání v nečekaných souvislostech. V jehlové přesnosti i rozostření vrstev nástřiků šablon a obtisků zbylých barev z nich, ať na plátně nebo na papíře, v oleji, v akrylu, ve spreji nebo laku, stává se podněcujícím základem rodících se obrazů. V jejich promalovávání v pronikavém světle i ve ztlumení do neklidných poloh zjištěné nejistoty zraje v rytmu opakování i narušení skladby jejím přeskupením nebo posunem a třeba i změnou výchozího záměru.*

*V samovolném procesu rodí se výsledný obraz z roztodivné spleti překrývajících se tvarů husté sítě jeho bludišť. Obraz ornamentem prostoupený smiřuje vědomé s tušeným a cítěným. Je náplní výstavy nazvané stejně tak mnohoznačně, jako je neuchopitelná Petrova malba sama. Připomene cosi známého z kreseb a obrazů Pavla Preisnera, prvního učitele a přítele. Obojí má v sobě něco podobně unikajícího, jako sen ráno po probuzení. Je zrcadlem temných stínů i radostí života. Ryzí malbou je ale především.*

Miroslav Koval



*Kout, 2010, kombinovaná technika na plátně, 200 x 130 cm*